



CJV23系列 series

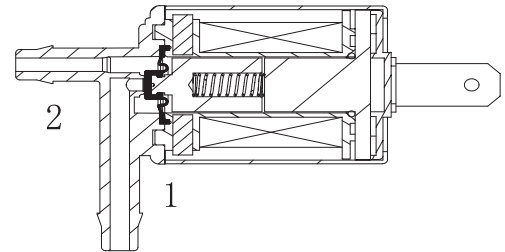
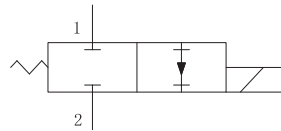


应用领域：家用电器、
汽车产品、
分析检测、
水迴圈处理、
厨房卫浴、
美容美體等

Application: Household appliance,
Automobile,
Detection and analysis,
Water recycling treatment,
Kitchen and bathroom,
Cosmetology and bodycare etc.



產品參數表 Parameters								
型號 Model	額定電壓 Rated voltage	額定電流 Rated current	直流阻抗 DC resistance	負載流量 (氣體, 6psi) Flow under load	氣密性 Leakage	最低工作電壓 Min operating voltage	介質 Medium	工作模式 Type
CJV23-C12A1	DC 12 V	< 110 mA	114 Ω±5%	> 11 L/min	< 1 CC/min	< 10 V	清水、水蒸氣 Clean water, vapor	隔膜式常閉 Normal close
CJV23-C24A1	DC 24 V	< 68 mA	370 Ω±5%	> 11 L/min	< 1 CC/min	< 21.5 V	清水、水蒸氣 Clean water, vapor	隔膜式常閉 Normal close
其它參數 Others								
壽命實驗 Life test			120,000次 (負載362mmHg, 閉合30秒排氣10秒為一個循環)					
使用環境 Working environment			0~50°C, 75%RH					
此產品獲得國家發明專利。With invention patent.								
產品特點：常閉閥，具有良好的密封性及耐介質腐蝕性。 Feature: Normal Close, premium anti-corrosion and sealing performance.								
可根據客戶具體要求進行定制。Customization based on specific customer requirements available.								



產品構造圖
Dimension Drawing

